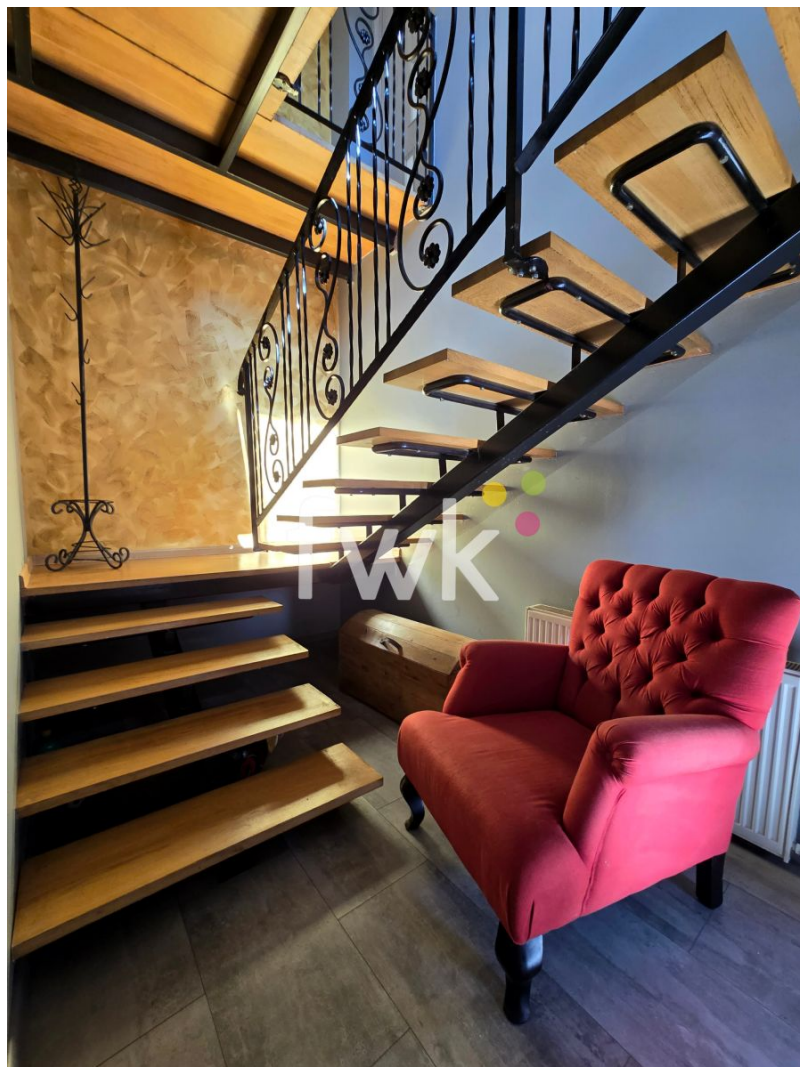


## Mieszkanie, 134 m<sup>2</sup>, Wągrowiec

**Cena: 389 000 PLN**

Mieszkanie na sprzedaż, Wągrowiec

2 903 PLN/m<sup>2</sup>



cena  
**389 000 PLN**  
 2 903 PLN/m<sup>2</sup>

powierzchnia  
**134.00 m<sup>2</sup>**

liczba pokoi  
**3**

### Opis oferty

#### LOKALIZACJA

Mieszkanie znajduje się w Wągrowcu przy ulicy Klasztornej.

#### NAJBLIŻSZE OTOCZENIE

Nieruchomość położona jest zaledwie 5 minut od centrum Wągrowca. Tuż obok market Dino.

W miejscowości mamy całą niezbędną infrastrukturę m.in. szkoły, przedszkola, banki, restaurację, Mc Donald, aquapark, jezioro

#### OPIS

Marzysz o mieszkaniu w samym centrum miasta, żeby wszystko mieć w

### Parametry oferty

Numer oferty	1700257
Typ oferty	Mieszkanie
Rodzaj transakcji	Sprzedaż
Cena	389 000 PLN
Cena za m <sup>2</sup>	2 903 PLN
Liczba pokoi	3
Powierzchnia	134 m <sup>2</sup>

zasięgu ręki, jednak chciałbyś trochę ciszy i spokoju? Mam dla Ciebie piękne mieszkanie znajdujące się w budynku przylegającym do zadbanej kamienicy.

Mieszkanie dwupoziomowe o powierzchni 134m2

Nieruchomość po kapitalnym remoncie. Pokoje są ustawne, przestrzenne i bardzo słoneczne.

Przytulny i niepowtarzalny klimat tego mieszkania pozwala odpocząć po ciężkim dniu pracy.

Ogrzewanie piecem gazowym.

Do mieszkania przynależny jest garaż oraz podwórko.

Układ domu:

Na dole:

- wiatrołap
- kuchnia z dużą jadalnią
- łazienka
- duży salon

Na górze

- pokój z garderobą
- pokój sypialniany

Więcej szczegółowych informacji uzyskać Państwo telefonicznie.

#### **ZAPRASZAMY NA PREZENTACJĘ**

Chętnie przedstawimy ofertę podczas osobistego spotkania i prezentacji nieruchomości. Zachęcamy do umówienia się! Ponad to oferujemy pełne wsparcie w uzyskaniu kredytu, porównamy dla Ciebie ofertę wszystkich banków!

**Marcelina Piasecka-Witek 795-979-799**

Opis oferty zawarty na stronie internetowej sporządzany jest na podstawie oględzin nieruchomości oraz informacji uzyskanych od właściciela, może podlegać aktualizacji i nie stanowi oferty określonej w art. 66 i następnych K.C

Przy zakupie nieruchomości do ceny należy doliczyć kwotę podatku od czynności cywilno prawnych, koszt taksy notarialnej oraz koszt obsługi transakcji przez biuro nieruchomości.

Prezentacja nieruchomości przy udziale agenta nieruchomości wiąże się z obowiązkiem podania swoich danych osobowych a także wyrażeniem pisemnej zgody na wykonanie usługi pośrednictwa w zakupie lub najmie nieruchomości.

Miejscowość	Wągrowiec
Województwo	WIELKOPOLSKIE
Powiat	wągrowiecki
Gmina	Wągrowiec (gm)
Dojazd	asfaltowa/kostka
Położony w	centrum miasta
Rodzaj okien	nowe plastikowe

Oferta nr 1700257 wysłana z systemu LocumNet Online

---

## **Kontakt do agenta**

**Marcelina Piasecka-Witek**

Tel.kom.: 795-979-799

[nieruchomosci@fwk.com.pl](mailto:nieruchomosci@fwk.com.pl)